

# Le groupe RATP à vos côtés en Seine-Saint-Denis



GRUPE  
RATP

# Le Groupe RATP, un allié présent sur votre territoire

Riche de la diversité de ses villes, votre territoire est au cœur de l'action du groupe RATP. De l'écoquartier des Docks aux ateliers Médecis, des rives du canal de l'Ourcq à la ZAC Boissière Acacia, du secteur Pleyel à l'écoquartier de l'Île-de-la-Marne, les collectivités réinventent la ville et dynamisent leur territoire. Déjà dotée de deux zones aéroportuaires, la Seine-Saint-Denis verra son attractivité renforcée par l'héritage des Jeux Olympiques et Paralympiques et l'achèvement du Grand Paris Express. Partenaire de longue date des acteurs du département, le groupe RATP met son expertise à votre service, pour vous aider à réussir cette transformation.

## LE RÉSEAU DE TRANSPORT IDFM EXPLOITÉ PAR LA RATP

**1**  
ligne  
RER A  
(3 gares)

**3**  
lignes  
de tramway  
(T1, T5, T8)

**8**  
lignes  
de métro

**56**  
lignes  
de bus  
(à partir du  
1<sup>er</sup> nov. 2026)

## LA MOBILITÉ EN SEINE-SAINT-DENIS

Engagés auprès d'Île-de-France Mobilités, nous œuvrons pour le prolongement et la modernisation du réseau existant en Seine-Saint-Denis.

La ligne 14, première ligne à grande capacité sans conducteur mise en service dans le monde, relie dorénavant Saint-Denis Pleyel à l'aéroport Paris-Orly. Colonne vertébrale du Grand Paris Express, les lignes 15, 16, 17 et 18 viendront s'y connecter.

La ligne 11 s'étend désormais de Châtelet à Rosny-sous-Bois avec 6 nouvelles stations réparties sur 5 communes: Les Lilas, Montreuil, Romainville, Noisy-le-Sec et Rosny-sous-Bois. Les travaux de prolongement de la ligne 11 ont été complétés par un renouvellement complet des rames ainsi que par la mise en accessibilité de la station «Mairie des Lilas» et par la création d'un nouveau site de maintenance.

## ACTUALITÉS DES PROJETS RÉALISÉS POUR LE COMPTE D'ÎLE-DE-FRANCE MOBILITÉS

### RER

- Pour améliorer durablement la qualité de service des voyageurs, le programme de renouvellement des voies ballastées se poursuit sur la branche Est. S'appuyant sur l'expertise des équipes mobilisées, ce chantier relève un défi majeur: remplacer 76 km de voie ferrée.
- Les travaux de rénovation et de désaturation de la gare de Neuilly-Plaisance sont en cours, et le projet de la gare de Noisy-le-Grand – Mont d'Est est, pour sa part, actuellement au stade des études.

### METRO

- Début du déploiement d'une nouvelle génération de matériel roulant MF19 destinée à remplacer progressivement les rames sur huit lignes du métro parisien, dont les lignes 7, 12 et 13.

Le projet de remplacement des rames sera précédé, sur la ligne 7, par la création d'un nouvel atelier de maintenance à La Courneuve, en limite de Drancy. Et il sera suivi, sur la ligne 13, par un projet d'automatisation de la conduite.

### TRAMWAY

- Ligne T1: prolongement jusqu'à Val de Fontenay avec 15 stations supplémentaires et création d'un site de maintenance à Montreuil. Les stations existantes sont modernisées et agrandies, et le matériel roulant est entièrement renouvelé grâce au financement d'Île-de-France Mobilités (167 M€).

# PLUS DE SÉCURITÉ POUR LES VOYAGEURS

RATP Sûreté assure la sécurité des voyageurs, la protection des agents, du patrimoine et des matériels, la prévention d'actes de délinquance et d'incivilité dans des environnements complexes.

La lutte contre les violences sexistes et sexuelles dans les transports est une priorité absolue pour la RATP, engagée depuis plusieurs années aux côtés d'Île-de-France Mobilités. Notre plan repose sur un triptyque clair : présence humaine renforcée, prévention et outils technologiques performants.

Sur le réseau Île-de-France Mobilités exploité par la RATP : plus de 5300 agents gares et stations, 14 500 agents sur le réseau de bus et de tramway et plus de 1000 agents de sûreté peuvent être mobilisés à tout moment pour intervenir rapidement. Ce maillage humain s'appuie sur un réseau de vidéoprotection : 50 000 caméras réparties sur l'ensemble de ce réseau.



© Xavier Chibout - RATP

Fort de 75 années d'expérience en protection d'infrastructures et en sécurisation des réseaux de transports publics en France et à l'international, le Groupe RATP offre via sa filiale RATP Sécurité Expertises basée à Saint-Denis l'accès à un savoir-faire historique en matière de sécurité et sûreté intégrant la dimension transports.

## L'ACCESSIBILITÉ EN AMÉLIORATION CONSTANTE

Engagé en faveur de la mobilité pour tous, le groupe RATP aménage le réseau Île-de-France Mobilités qu'il exploite.

Aussi, à chaque fois que cela est possible, nous atteignons 100% d'accessibilité comme c'est le cas pour les RER A et B, la ligne 14 du métro, le réseau Bus parisien et les lignes de Tramway.

- 100 % des lignes de métro et les lignes RER A et B exploitées par la RATP sont labellisées «Cap'Handéo, services de mobilité»



Avec notre Mission Accessibilité, nous innovons et déployons de nouvelles solutions pour améliorer le quotidien des personnes en situation de handicap :

- boucle magnétique en station, sonorisations des stations dans les trains, déploiement de l'outil Tradivia et amélioration de l'accessibilité numérique, application de guidage sonore, aides pour franchir les escaliers, plans et manchons en braille.



**+ de 27 000**  
**agents**  
formés à l'accueil  
de personnes en situation  
de handicap

**6 983**  
**interphones**  
pour entrer en contact  
avec les agents RATP

**1 280**  
**balises  
sonores**  
aux entrées des gares  
et stations et dans  
les espaces

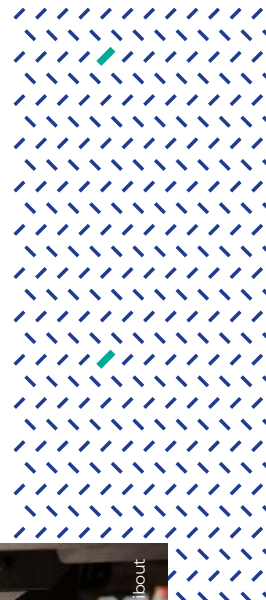
**87 %**  
**des lignes  
de bus**  
de banlieue accessibles  
aux personnes  
en fauteuil roulant

# Relever avec vous les défis de la Seine-Saint-Denis

## UN PLAN DE RECRUTEMENTS D'ENVERGURE

Nous déployons à nouveau un plan de recrutements ambitieux pour maintenir une offre et une qualité de service quotidiennes conformes aux attentes des voyageurs et d'Île-de-France Mobilités. Ce plan de recrutements vise également en priorité à relever les défis liés à l'ouverture prochaine des premières lignes du Grand Paris Express.

Avec le programme RATP au féminin, le Groupe poursuit son ambition en se fixant comme priorité de convaincre un maximum de femmes de rejoindre ses équipes.



© RATP - Xavier Chibout



Plus de  
**5 300**  
recrutements réalisés  
en Île-de-France en 2025

**1 180**  
recrutements  
en Seine-Saint-Denis en 2025.

**8 085**  
collaborateurs  
RATP vivent  
en Seine-Saint-Denis.

**1 710**  
visiteurs  
sur 22 forums Emploi  
en 2025.

**18**  
informations collectives  
réalisées en 2025 au bénéfice de  
304 demandeurs d'emploi  
et 20 conseillers Emploi.

## NOS ENGAGEMENTS POUR UN TERRITOIRE INCLUSIF ET SOLIDAIRE

Intégrée au sein des territoires qu'elle dessert, la RATP déploie une politique de promotion de l'emploi, de développement économique et d'inclusion sociale.

En Seine-Saint-Denis, des partenariats sont noués ou renouvelés avec les acteurs institutionnels et socio-économiques locaux. En 2025, nous nous sommes engagés dans une convention pour la réalisation d'Ateliers Mobilité avec la mission locale La Marne aux Bois, les écoles de la 2<sup>ème</sup> chance de Pantin, La Courneuve et Rosny, en collaboration étroite avec les équipes des lignes 11, 5 et 7 du métro.

## LA FONDATION DU GROUPE RATP

Depuis 30 ans, la Fondation Groupe RATP s'engage pour l'intérêt général au cœur des territoires. Elle agit en faveur de l'insertion sociale de publics urbains en situation de fragilité économique ou sociale. Elle initie et soutient des initiatives d'intérêt général qui facilitent leur insertion professionnelle et d'autres qui favorisent l'égalité d'accès de ces publics aux opportunités et aux ressources de la Ville.

En 2025  
la Fondation  
a apporté

**1,4M€**  
de soutien

à des projets  
d'intérêt général  
qui ont touché

**88 000**  
bénéficiaires.

### La Fondation Groupe RATP accompagne actuellement 17 projets qui se déroulent en Seine-Saint-Denis.

- À titre d'exemple, elle a notamment soutenu la création du campus Île-de-France de Sport dans la Ville. Implanté entre Aubervilliers et Pantin, le site est dédié à l'insertion sociale et professionnelle par le sport pour les jeunes, bénéficiaires de l'association ou résidents du territoire.

- À Pantin, elle soutient également l'association Les Valoristes qui déploie un parcours d'insertion complet à des personnes très éloignées de l'emploi autour de deux activités : la fabrication et réparation de mobilier à partir de bois collecté localement et le reconditionnement solidaire de matériel informatique.

- Enfin, la Fondation est partenaire depuis plusieurs années du programme de diversité sociale de la Maîtrise Populaire de l'Opéra-Comique dont la tournée de recrutement 2026 s'est déroulée dans des écoles de Rosny-sous-Bois.



## DÉCARBONER LES RÉSEAUX DE BUS

Avec le programme bus 2025, nous réalisons la plus grande opération de transition énergétique d'une flotte de bus en Europe. Sur le réseau Île-de-France Mobilités, un peu plus de 75% du parc de 4 700 bus est déjà équipé de moteurs électriques, biométhane ou hybrides et les centres opérationnels bus sont convertis pour accompagner le déploiement des nouveaux bus propres. Ce programme, financé par Île-de-France Mobilités et soutenu par la Commission européenne et la Banque des Territoires, a permis de baisser de 50% les émissions de CO2 liées à la circulation des bus entre 2015 et 2025. Les dernières opérations se terminent en 2026 à Asnières, Bords de Marne et Belliard.

En Seine-Saint-Denis, les travaux d'adaptation des centres opérationnels bus au biométhane ou à l'électrique permettront à terme la conversion de 1200 autobus.

# Créer la ville de demain

Nous menons à vos côtés des opérations de transformation urbaine dans une démarche de mixité sociale, d'usage et de qualité environnementale affirmée.

Avec notre filiale RATP Solutions Ville, nous développons des opérations de logement social, sur tout type de foncier, pour y loger en priorité nos salariés au plus près de leur lieu de prise de service.

De plus nous modernisons nos sites industriels, en y aménageant des solutions complémentaires adaptées au contexte: toits-terrasses végétalisés, centrales de mobilité, espaces de travail partagé, logistique urbaine...

En Seine-Saint-Denis,  
nous proposons

**2 274**

logements répartis  
sur 17 communes.



RATP Habitat - réalisation de 19 logements sociaux au-dessus de la station La Dhuis (L11)

## FAVORISER LES MOBILITÉS PARTAGÉES

Le groupe RATP accorde une importance prioritaire à l'expérience voyageur.

Il s'emploie, notamment, à faciliter l'intermodalité francilienne en contribuant à la réalisation du schéma directeur du stationnement vélos en gares et stations adopté par Île-de-France Mobilités.

**5 000**

places sont désormais  
disponibles aux abords du  
réseau d'Île-de-France Mobilités  
exploité par la RATP



Places en libre-accès à la station de métro Front Populaire

En Seine-Saint-Denis, de nombreux Parkings Vélos ont été réalisés sur la ligne A (Neuilly-Plaisance, Noisy-le Grand-Mont d'Est), la ligne 11 (Coteaux-Beauclair), la ligne 12 (Aimé Césaire, Front Populaire) et la ligne 13 du métro (Saint-Denis - Porte de Paris, Saint-Denis Université, Saint-Denis - Porte de Paris (M13) et Mairie de Saint-Ouen (M13 et M14)).

L'aménagement des gares et stations se poursuit notamment pour accompagner le prolongement de la ligne 11 et faciliter l'intermodalité vélo/métro ou RER.

À titre d'exemples:

- 82 places en consigne fermée et 124 places en libre accès réalisées à la station Front Populaire (M12).
- 28 places en consigne fermée proposées à la station Mairie des Lilas (M11).

# ACTEUR ENGAGÉ EN FAVEUR DE L'ENVIRONNEMENT

En tant qu'opérateur de transport public, nous jouons un rôle clé dans l'amélioration de la qualité de vie des Franciliens. Conscients de notre impact, nous agissons depuis de nombreuses années pour réduire notre empreinte environnementale et accélérer la transition écologique des territoires.

Notre ambition est notamment de contribuer à atteindre la neutralité carbone. Pour y parvenir, nous mobilisons plusieurs leviers stratégiques : innovation, économie circulaire, sobriété, biodiversité, achats responsables, investissements durables et engagement des collaborateurs du Groupe.

## ■ Aménager des centrales solaires photovoltaïques en toiture

Dans le cadre du programme bus 2025 et en cohérence avec le programme Solaire de la RATP, les centres opérationnels bus de Saint-Denis Pleyel et Saint-Denis sont désormais équipés de centrales solaires photovoltaïques en toiture pour un usage en autoconsommation totale. La production électrique permettra de couvrir environ 10 % des besoins des centres opérationnels bus tout en assurant un approvisionnement local, décarboné et à prix maîtrisé. Plusieurs autres centres opérationnels bus sont en cours d'équipements par la RATP, pour le compte d'Île-de-France Mobilités.

## ■ Réutiliser les eaux d'exhaure

Aujourd'hui, le groupe RATP est le premier collecteur d'eaux d'exhaure en Île-de-France avec plus de 9 millions de m<sup>3</sup> récupérés chaque année. Notre enjeu est de valoriser cette ressource en collaborant notamment avec d'autres acteurs du territoire. À titre d'exemple, une expérimentation pour créer un démonstrateur de réemploi des eaux d'exhaure est en cours de montage avec la régie d'Est Ensemble et la ville de Bobigny.



Centre opérationnel bus de Saint-Denis - Panneaux photovoltaïques en toiture

# L'INNOVATION AU SERVICE DES TERRITOIRES

Pour des transports toujours plus sûrs, performants et décarbonés, le groupe RATP contribue à inventer la mobilité de demain en innovant dans différents domaines : véhicules autonomes, nouvelles technologies d'assistance physique et digitales ou encore économie circulaire pour une meilleure valorisation de nos ressources rares.

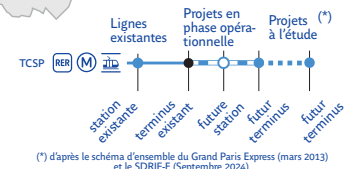
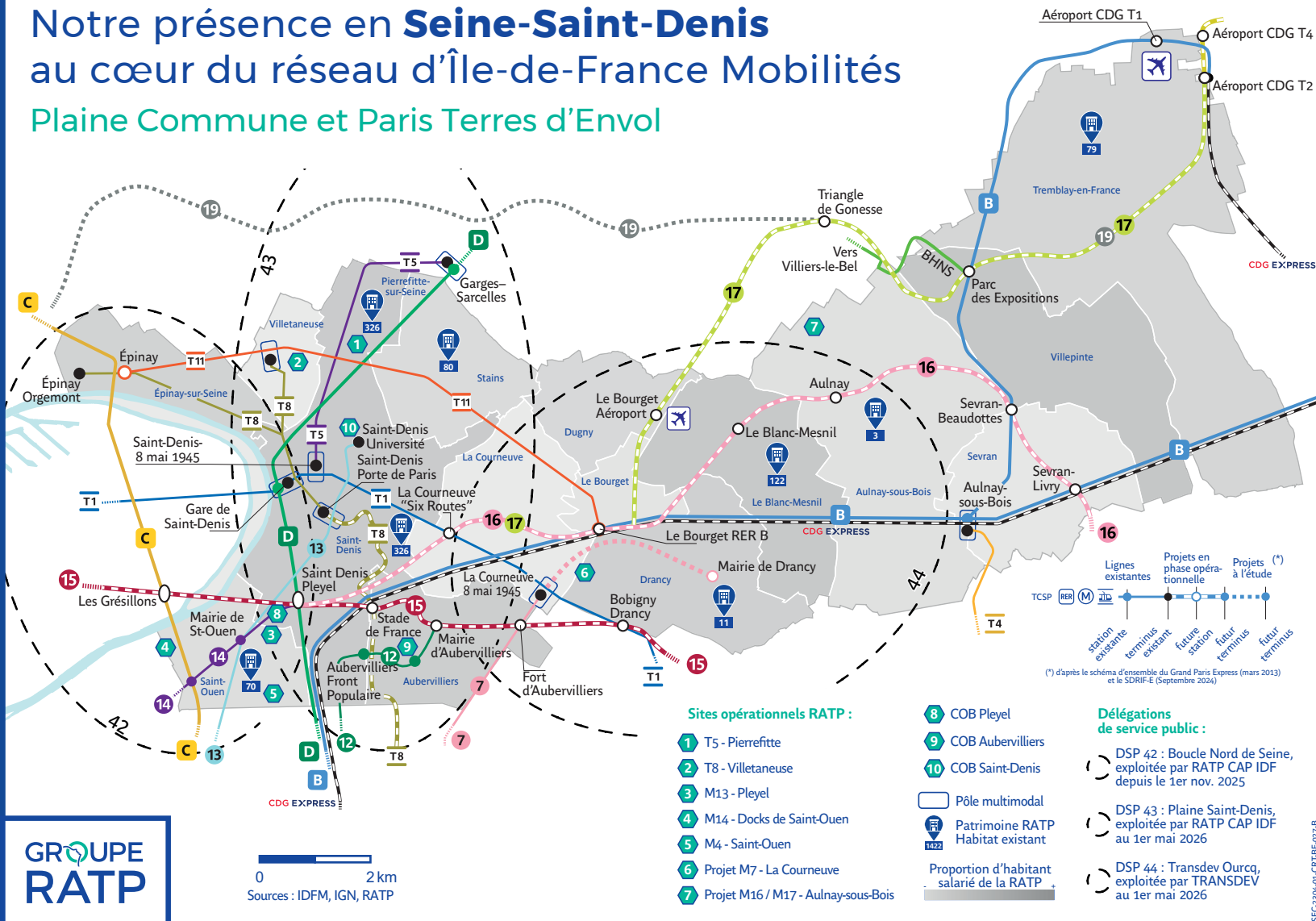
L'atelier de maintenance de la ligne 11 nouvelle génération : grâce à un système innovant de dépose bogie, cette opération s'effectue sans avoir à séparer les voitures qui composent la rame de métro. À la clé, un gain de temps et une amélioration du confort d'intervention.

Près de  
**320**  
projets

d'innovation soutenus  
en 2025

# Notre présence en Seine-Saint-Denis au cœur du réseau d'Île-de-France Mobilités

## Plaine Commune et Paris Terres d'Envol



(\*) d'après le schéma d'ensemble du Grand Paris Express (mars 2013) et le SDRIF-E (Septembre 2024)

### Sites opérationnels RATP :

- 1 T5 - Pierrefitte
- 2 T8 - Villetaneuse
- 3 M13 - Pleyel
- 4 M14 - Docks de Saint-Ouen
- 5 M4 - Saint-Ouen
- 6 Projet M7 - La Courneuve
- 7 Projet M16 / M17 - Aulnay-sous-Bois

- 8 COB Pleyel
- 9 COB Aubervilliers
- 10 COB Saint-Denis
- Pôle multimodal
- Patrimoine RATP Habitat existant
- Proportion d'habitant salarié de la RATP

### Délégations de service public :

- DSP 42 : Boucle Nord de Seine, exploitée par RATP CAP IDF depuis le 1er nov. 2025
- DSP 43 : Plaine Saint-Denis, exploitée par RATP CAP IDF au 1er mai 2026
- DSP 44 : Transdev Ourcq, exploitée par TRANSDEV au 1er mai 2026



0 2km  
Sources : IDFM, IGN, RATP

# Notre présence en Seine-Saint-Denis au cœur du réseau d'Île-de-France Mobilités

## Est Ensemble et Grand Paris - Grand Est

### Sites opérationnels RATP :

- 1 M5 et T1 - Bobigny
- 2 M11 - Rosny-Bois-Perrier
- 3 Projet M15 - Rosny-Bois-Perrier
- 4 Projet T1 - Montreuil
- 5 COB Les Lilas
- 6 COB Neuilly-Plaisance

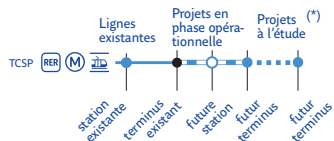
□ Pôle multimodal

🏠 Patrimoine RATP  
Habitat existant

Proportion d'habitant  
salaire de la RATP

### Délégations de service public :

- DSP 9 : Vallée de la Marne, exploitée par KEOLIS depuis le 1er août 2025
- DSP 44 : Transdev Ourcq, exploitée par TRANSDEV au 1er mai 2026
- DSP 45 : Boucles de Marne, exploitée par RATP CAP IDF depuis le 1er novembre 2025
- DSP 49 : Rive Droite, exploitée par RATP CAP IDF au 1er novembre 2026



(\*) d'après le schéma d'ensemble du Grand Paris Express (mars 2013) et le SDRIF-E (Septembre 2024)

0 2 km  
Sources : IDFM, IGN, RATP

**GROUPE  
RATP**

## Notre présence à vos côtés

Point d'entrée du groupe RATP, l'agence territoriale inscrit son action dans une logique de proximité, d'écoute et de co-production avec les décideurs publics. Nous agissons à vos côtés car nos clients sont aussi ceux qui habitent, visitent, travaillent dans votre territoire. Offre de mobilité durable, ingénierie, gestion d'infrastructures, accompagnement des travaux, innovations et insertion sociale sont au cœur de nos missions avec une ambition affirmée: servir vos territoires.

### VOS INTERLOCUTEURS RATP EN SEINE-SAINT-DENIS :



Jérôme **Bettochi**  
Directeur de l'agence territoriale Hauts-de-Seine / Yvelines /  
Seine-Saint-Denis / Val-d'Oise  
Contact [cecile.soubrane@ratp.fr](mailto:cecile.soubrane@ratp.fr)



Paolo **Lopes**  
Est Ensemble  
et Grand Paris Grand Est  
[paolo.lopes@ratp.fr](mailto:paolo.lopes@ratp.fr)



Éric **Flages**  
Suivi des projets de pôles  
et projets tiers  
[eric.flages@ratp.fr](mailto:eric.flages@ratp.fr)



Mélanie **Duplouch**  
Plaine Commune  
et Paris Terres d'Envol  
[melanie.duplouch@ratp.fr](mailto:melanie.duplouch@ratp.fr)



Sandrine **Faneca**  
Développement économique  
et social  
[sandrine.faneca@ratp.fr](mailto:sandrine.faneca@ratp.fr)

## L'essentiel sur notre Groupe :

### MOBILITÉS

En France et dans le monde, le Groupe exploite et maintient des réseaux multimodaux urbains et suburbains grâce à la RATP et ses filiales RATP Dev et RATP Cap Île-de-France avec plus de 120 opérations liées au transport dans le monde.

### SERVICES URBAINS

La filiale RATP Solutions Ville s'adresse aux villes, territoires et entreprises dans les secteurs de l'immobilier, des télécoms, de l'énergie, de la logistique urbaine et des nouvelles mobilités en s'appuyant sur les expertises de RATP Habitat, RATP Real Estate, RATP Connect et RATP Capital Innovation.

### DOMAINES D'EXPERTISES CONNEXES

La gestion d'espaces commerciaux, la maintenance et la sûreté, la billetterie et systèmes d'information voyageurs, l'ingénierie pour le bus complètent cette palette d'offres du groupe RATP à la disposition des territoires, portées par les filiales RATP Travel Retail, RATP Maintenance Services, RATP Sécurité Expertises, RATP Smart Systems, RATP Expertises.

**Vous recherchez des solutions de mobilité pour répondre à vos besoins ponctuels ou réguliers ?**

Origami est une offre commerciale de transport sur mesure de la filiale RATP Cap IDF. Depuis plus de cinquante ans, nous déployons une large palette de prestations dédiées à la mobilité des entreprises, des collectivités, des institutions et des particuliers: services de transports événementiels, transports scolaires ou périscolaires, navettes urbaines, transport de personnel.

### SUIVEZ-NOUS SUR

[\\*ratpgroup.com](https://www.ratpgroup.com) | [X @RATPGroup\\_Terr](https://twitter.com/RATPGroup_Terr) | [in @RATPgroup](https://www.linkedin.com/company/ratpgroup)